



Instituto Brasileiro de Geografia e Estatística

# **Contas Nacionais Trimestrais**

Indicadores de Volume e Valores Correntes

## **3º Trimestre de 2014**

Coordenação de Contas Nacionais

28 de novembro de 2014

## Principais resultados do PIB a preços de mercado

**TABELA I.1 - Principais resultados do PIB do 3º Trimestre de 2013 ao 3º Trimestre de 2014**

Taxas (%)	2013.III	2013.IV	2014.I	2014.II	<b>2014.III</b>
Acumulado ao longo do ano / mesmo período do ano anterior < Anexo: Tabela 3 >	2,6	2,5	1,9	0,5	<b>0,2</b>
Últimos quatro trimestres / quatro trimestres imediatamente anteriores < Anexo: Tabela 4 >	2,4	2,5	2,5	1,4	<b>0,7</b>
Trimestre / mesmo trimestre do ano anterior < Anexo: Tabela 2 >	2,4	2,2	1,9	-0,9	<b>-0,2</b>
Trimestre / trimestre imediatamente anterior (com ajuste sazonal) < Anexo: Tabela 7 >	-0,5	0,5	-0,2	-0,6	<b>0,1</b>

# **3º Trimestre de 2014**

**Série com ajuste sazonal  
(em relação ao trimestre anterior)**

## Taxa (%) trimestre em relação ao trimestre anterior (série com ajuste sazonal)

**PIB a preços de mercado 0,1**

### *Ótica da produção*

<b>Agropecuária</b>	<b>-1,9</b>
<b>Indústria</b>	<b>1,7</b>
<b>Serviços</b>	<b>0,5</b>
<b>Valor Adicionado pb</b>	<b>0,1</b>

### *Ótica da demanda*

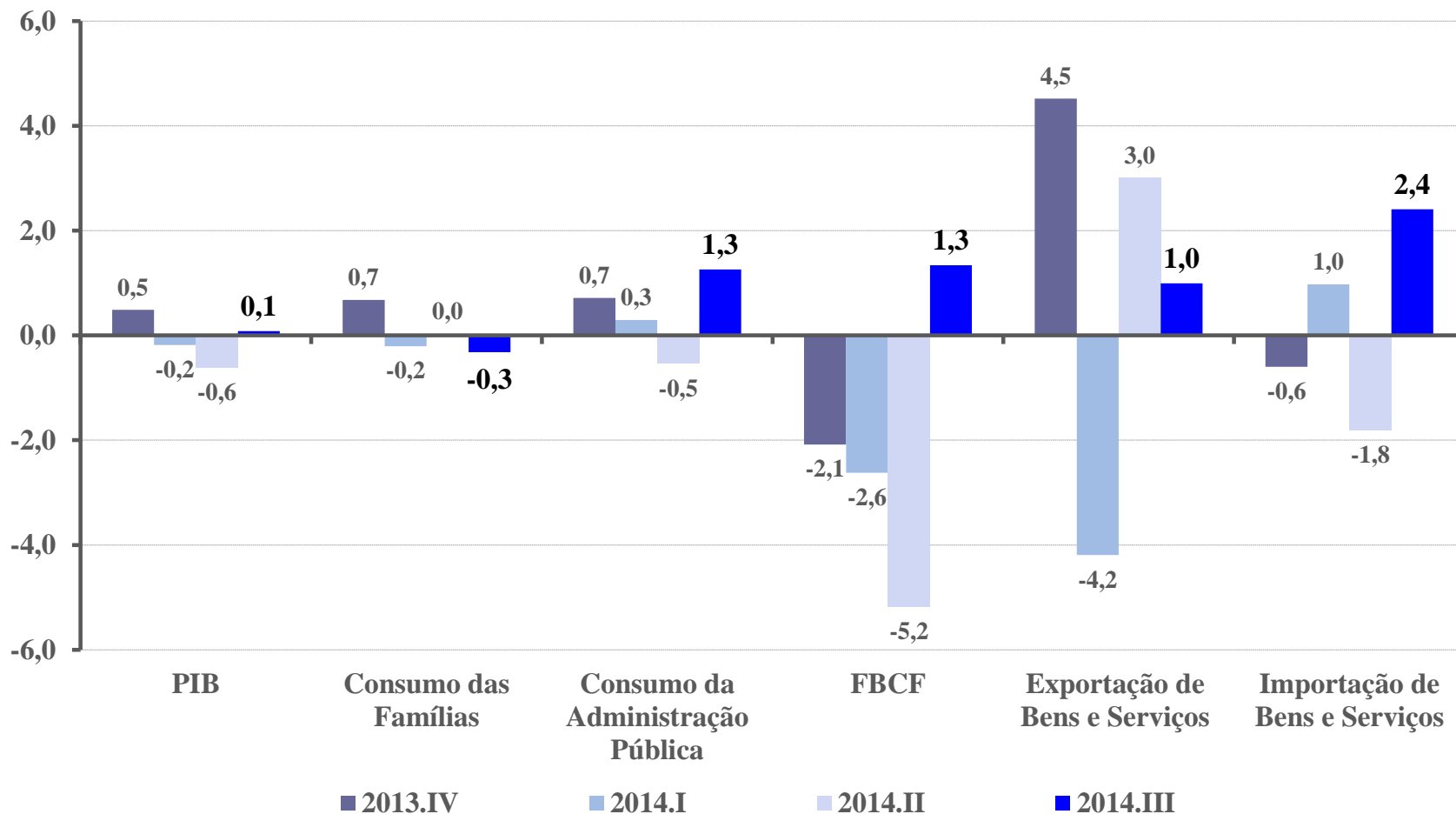
<b>Despesa de Consumo das Famílias</b>	<b>-0,3</b>
<b>Despesa de Consumo do Governo</b>	<b>1,3</b>
<b>Formação Bruta de Capital Fixo</b>	<b>1,3</b>
<b>Exportações de Bens e Serviços</b>	<b>1,0</b>
<b>(-) Importações de Bens e Serviços</b>	<b>2,4</b>

## Taxa (%) trimestre em relação ao trimestre anterior (série com ajuste sazonal)

Setor de Atividade	2014.III
<b>Agropecuária</b>	-1,9
<b>Indústria</b>	1,7
Extrativa mineral	2,2
Transformação	0,7
Construção civil	1,3
Prod. e distrib. de eletricidade, gás, água, es	0,1
<b>Serviços</b>	0,5
Comércio	0,4
Transporte, armazenagem e correio	1,4
Serviços de informação	0,1
Interm. financ., seguros, prev. compl. e serv.	0,6
Outros serviços	0,3
Atividades imobiliárias e aluguéis	0,5
Adm. saúde e educação públicas	0,4

## Taxa (%) trimestre em relação ao trimestre anterior (série com ajuste sazonal)

GRÁFICO I.2 - Componentes da Demanda (com ajuste sazonal)  
Taxa (%) do trimestre em relação ao trimestre imediatamente anterior



# **3º Trimestre de 2014**

## **Taxa trimestral**

**(em relação ao mesmo trimestre do ano anterior)**

## Taxa (%) trimestral (em relação ao mesmo trimestre do ano anterior)

**PIB a preços de mercado      -0,2**

### *Ótica da produção*

### *Ótica da demanda*

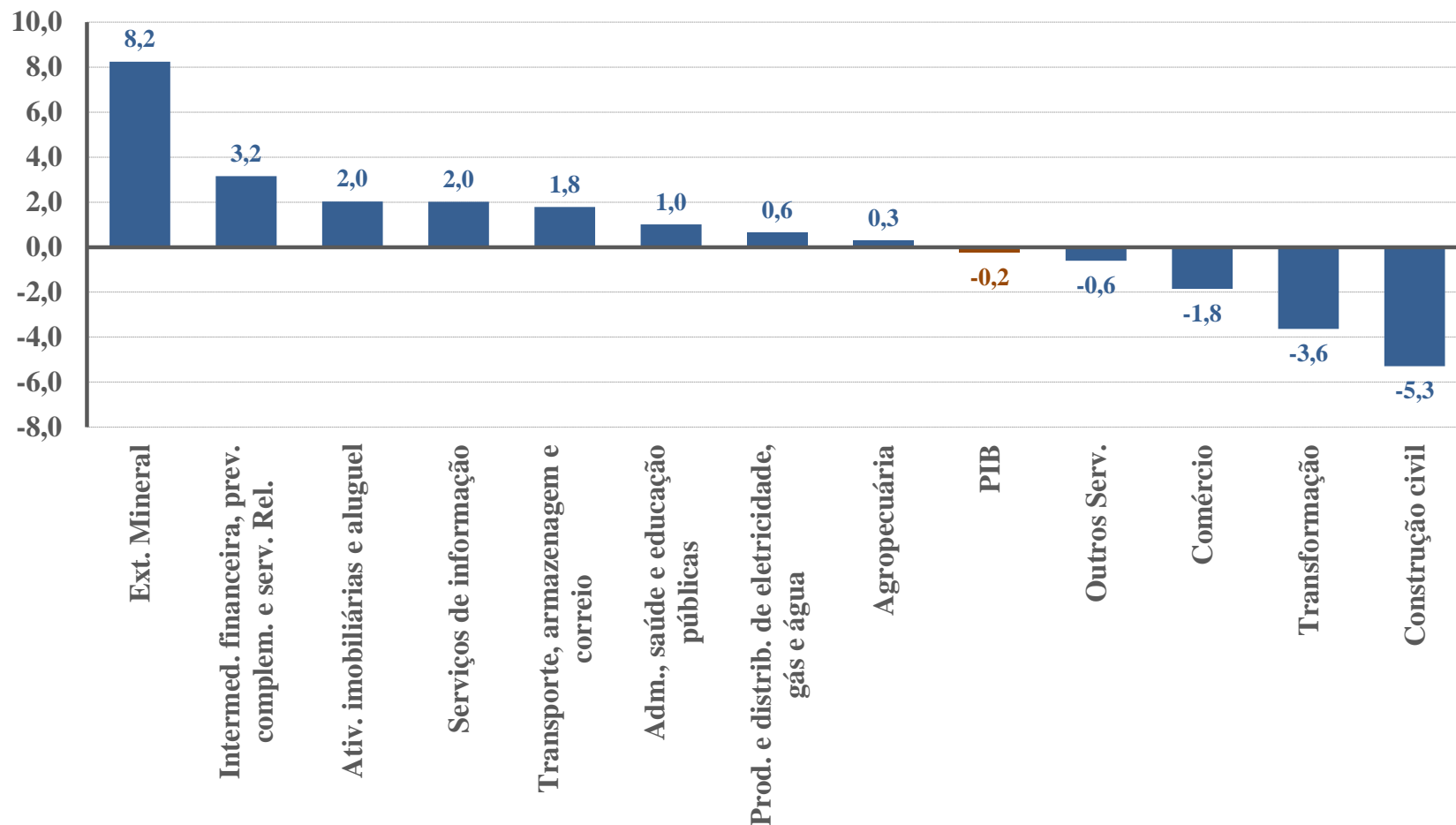
<b>Agropecuária</b>	<b>0,3</b>	<b>Despesa de Consumo das Famílias</b>	<b>0,1</b>
<b>Indústria</b>	<b>-1,5</b>	<b>Despesa de Consumo do Governo</b>	<b>1,9</b>
<b>Serviços</b>	<b>0,5</b>	<b>Formação Bruta de Capital Fixo</b>	<b>-8,5</b>
<b>Valor Adicionado pb</b>	<b>-0,1</b>	<b>Exportações de Bens e Serviços</b>	<b>3,8</b>
<b>Impostos sobre produtos</b>	<b>-1,3</b>	<b>(-) Importações de Bens e Serviços</b>	<b>0,7</b>



## Taxa (%) trimestral (em relação ao mesmo trimestre do ano anterior)

GRÁFICO I.6 - PIB e subsetores

Taxa (%) do trimestre em relação ao mesmo trimestre do ano anterior



# Agropecuária

(3º tri 2014 em relação ao 3º tri 2013)

**0,3%**

Estimativa anual - LSPA outubro/14 (divulgada em novembro)

Desempenho da Produção	
Produto	Quantidade Produzida
Café	-6,6%
Cana de Açúcar	-5,9%
Laranja	3,2%
Mandioca	10,1%
Feijão	10,9%
Trigo	30,6%

*Queda de produtividade nas culturas de café, cana de açúcar e mandioca.*

# Indústria

(3º tri 2014 em relação ao 3º tri 2013)

**-1,5%**



Extrativa mineral

**8,2%**



Prod. e distrib. de eletricidade, gás e água

**0,6%**



Transformação

**-3,6%**



Construção civil

**-5,3%**

# Extrativa Mineral

(3º tri 2014 em relação ao 3º tri 2013)

8,2%

*Desempenho beneficiado tanto pelo aumento da extração de petróleo e gás natural como da extração minérios ferrosos.*

# Indústria Transformação

(3º tri 2014 em relação ao 3º tri 2013)

**-3,6%**

## **Destaques Negativos:**

- Indústria automotiva
- Produtos de metal
- Máquinas e equipamentos
- Máquinas e aparelhos elétricos
- Metalurgia
- Mobiliário

## **Destaques Positivos:**

- Produtos do Fumo
- Indústria Farmacêutica

# Serviços

(3º tri 2014 em relação ao 3º tri 2013)

0,5%

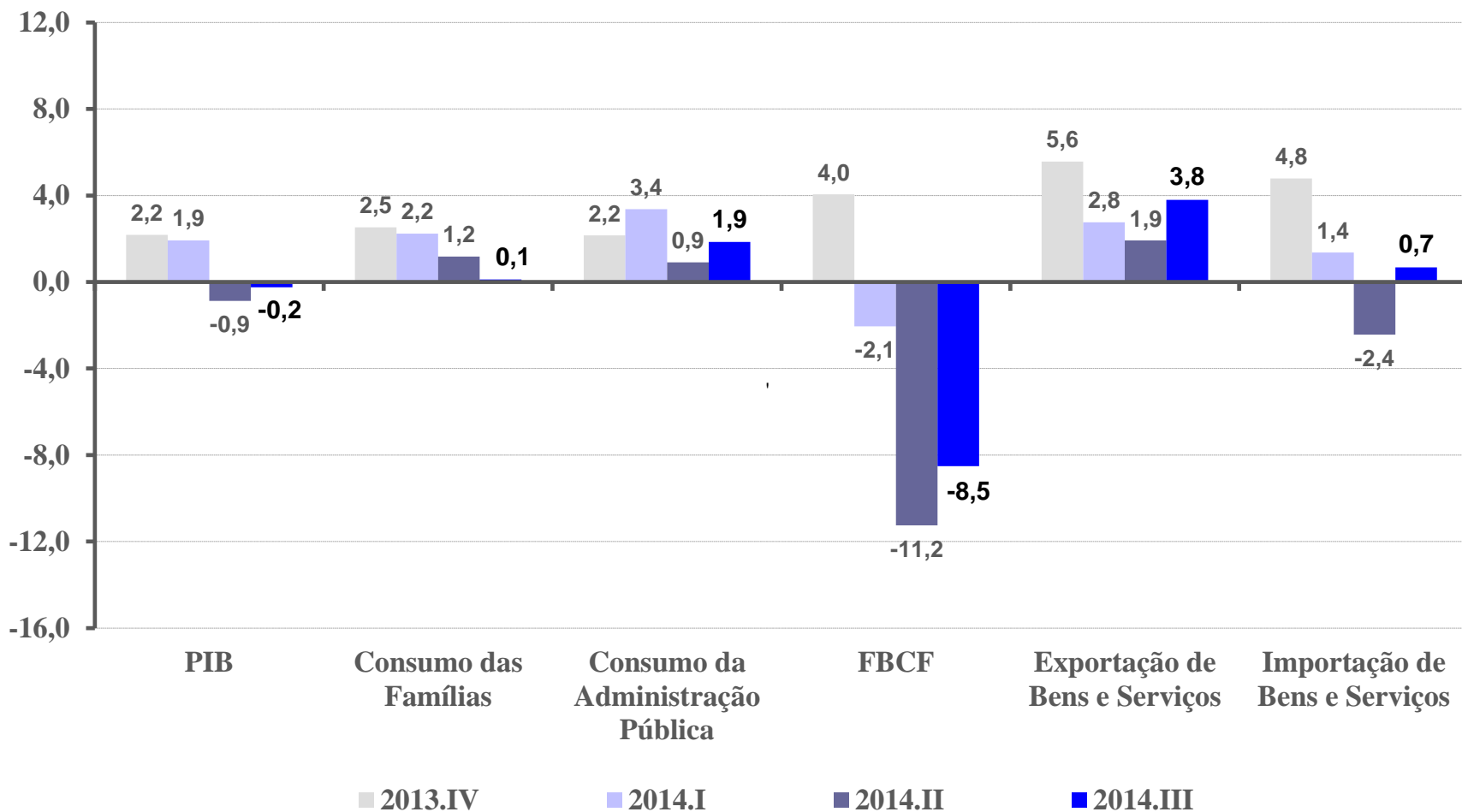
- Intermediação financeira e seguros **(3,2%)**
- Serviços de informação **(2,0%)**
- Serviços imobiliários e aluguel **(2,0%)**

**Destques  
Positivos**

- Transporte, armazenagem e correio **(1,8%)**
- Administração, saúde e educação públicas **(1,0%)**
- Outros serviços **(-0,6%)**
- Comércio atacadista e varejista **(-1,8%)**

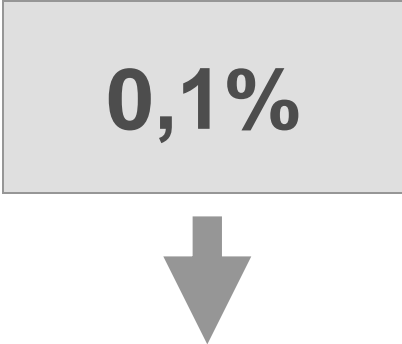
## Taxa (%) trimestral (em relação ao mesmo trimestre do ano anterior)

GRÁFICO I.7 - *Componentes da Demanda*  
Taxa (%) do trimestre em relação ao mesmo trimestre do ano anterior



# Consumo das Famílias

(3º tri 2014 em relação ao 3º tri 2013)



0,1%

Elevação de 2,9% da massa salarial real\*

O crédito com recursos livres para as pessoas físicas parou de crescer em termos reais - crescimento **nominal** de 5,0% dessas operações de crédito\*\*

\* Segundo a PME/IBGE

\*\* Segundo nota para imprensa do BACEN



# FBCF

(3º tri 2014 em relação ao 3º tri 2013)

**-8,5%**



*Queda na produção  
interna e importação de  
bens de capital*

*Desempenho negativo da  
construção civil*

# Setor Externo

(3º tri 2014 em relação ao 3º tri 2013)

**Exportação  
de bens e serviços  
3,8%**

## Destaques

- Extrativa mineral
- Siderurgia
- Produtos metalúrgicos
- Serviços de transporte

**Importação  
de bens e serviços  
0,7%**

## Destaques

- Extrativa mineral
- Farmacêuticos e perfumaria
- Viagens internacionais
- Aluguel de equipamentos

# **3º Trimestre de 2014**

**Taxa acumulada  
nos últimos 4 trimestres**  
(contra os 4 trimestres imediatamente anteriores)

## Taxa (%) acumulada nos últimos quatro trimestres (contra os quatro trimestres imediatamente anteriores)

**PIB a preços de mercado      0,7**

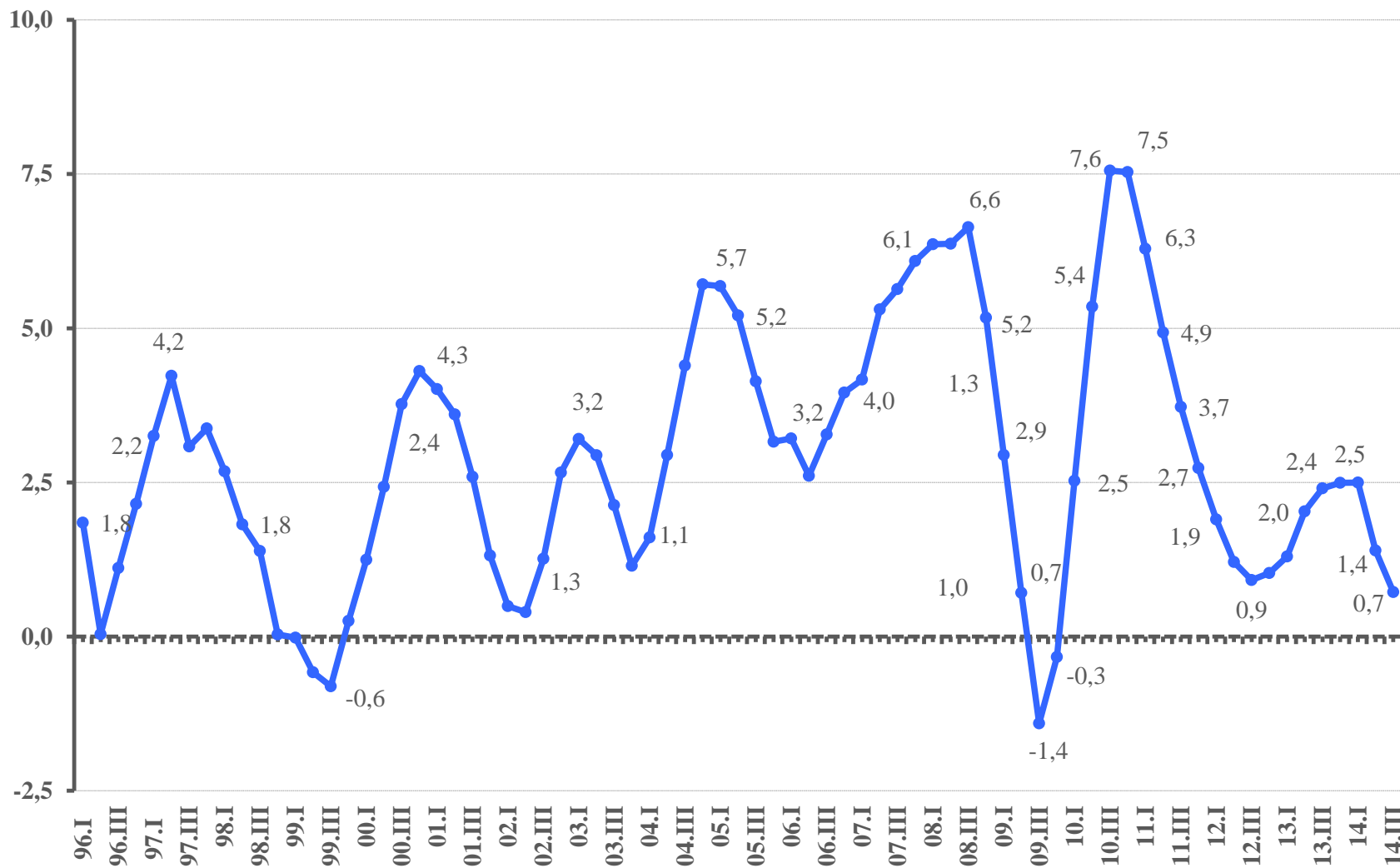
### *Ótica da produção*

### *Ótica da demanda*

<b>Agropecuária</b>	<b>1,1</b>	<b>Despesa de Consumo das Famílias</b>	<b>1,5</b>
<b>Indústria</b>	<b>-0,5</b>	<b>Despesa de Consumo do Governo</b>	<b>2,1</b>
<b>Serviços</b>	<b>1,2</b>	<b>Formação Bruta de Capital Fixo</b>	<b>-4,6</b>
<b>Valor Adicionado pb</b>	<b>0,7</b>	<b>Exportações de Bens e Serviços</b>	<b>3,5</b>
<b>Impostos sobre produtos</b>	<b>0,6</b>	<b>(-) Importações de Bens e Serviços</b>	<b>1,1</b>

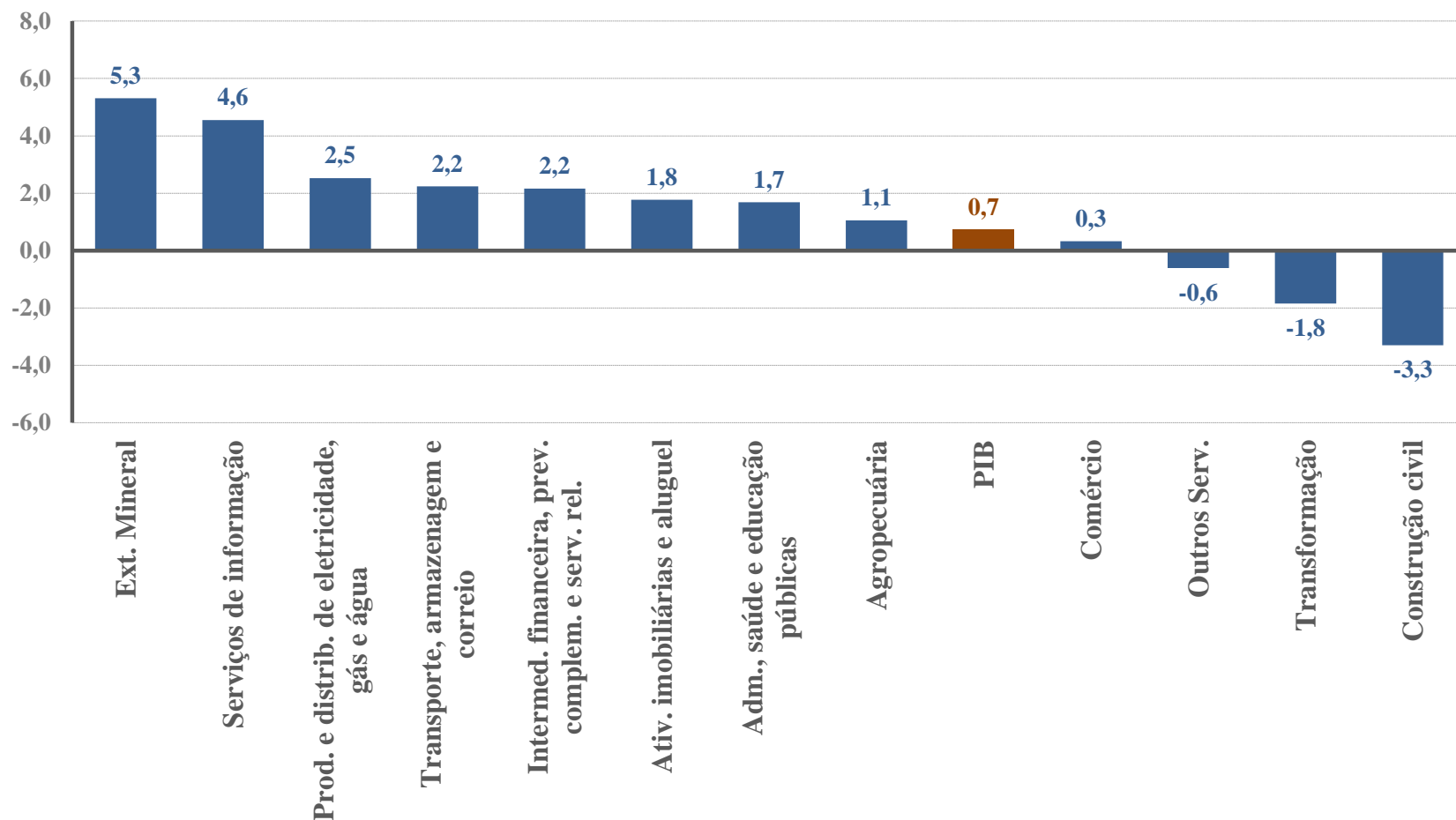
# Taxa (%) acumulada nos últimos 4 trimestres (contra os 4 trimestres imediatamente anteriores)

GRÁFICO I.11 - PIB a preços de mercado  
Taxa (%) acumulada em quatro trimestres



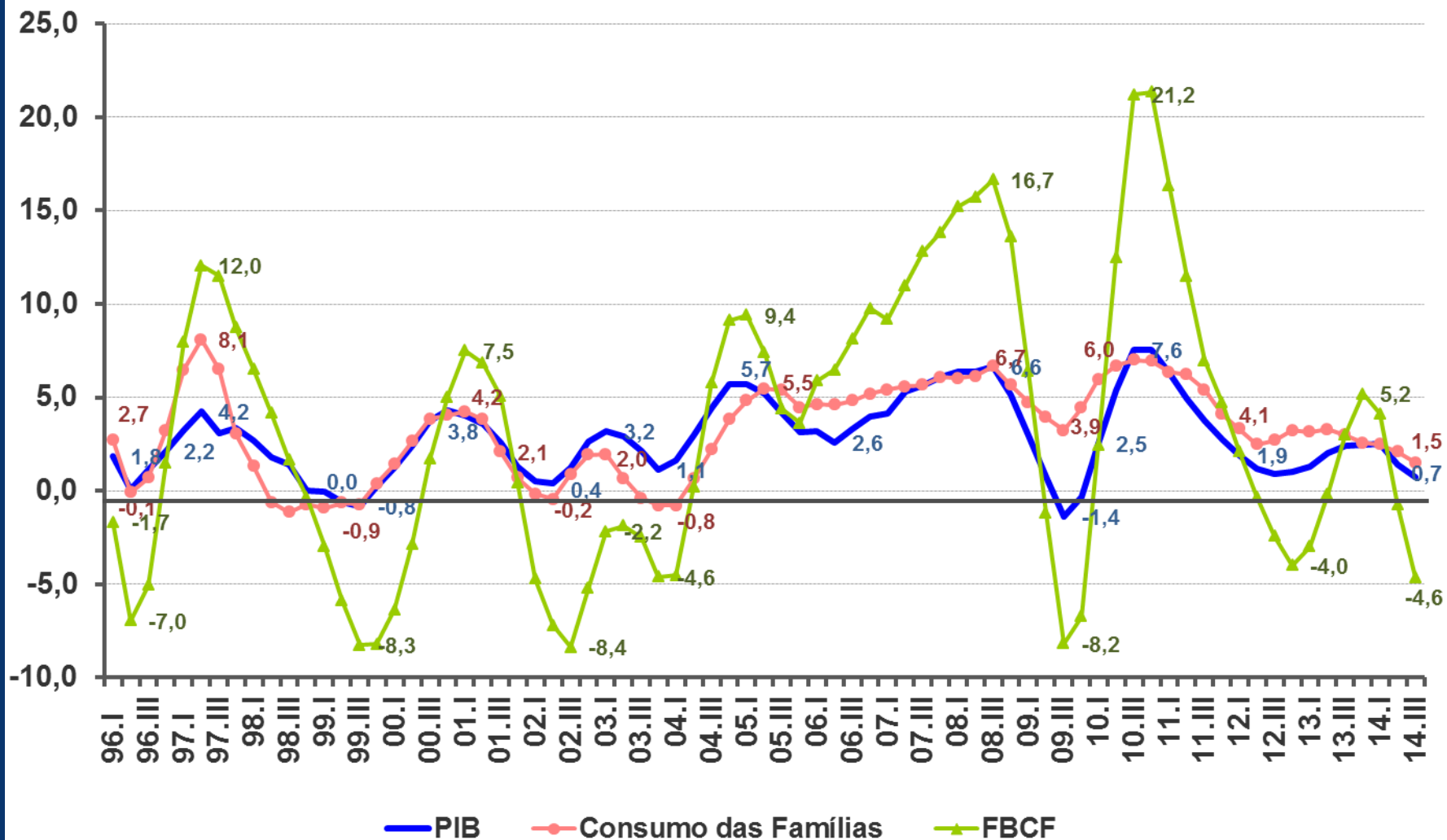
## Taxa (%) acumulada nos últimos 4 trimestres (contra os 4 trimestres imediatamente anteriores)

GRÁFICO I.10 - PIB e subsetores  
Taxa (%) acumulada em quatro trimestres



## Comparação PIB x Consumo das Famílias x FBCF

Taxa (%) acumulada em quatro trimestres



# **3º Trimestre de 2014**

**Taxa acumulada no ano**  
(em relação ao mesmo período do ano anterior)



## Taxa (%) acumulada no ano (em relação ao mesmo período do ano anterior)

<b>PIB a preços de mercado</b>	<b>0,2</b>
--------------------------------	------------

### *Ótica da produção*

<b>Agropecuária</b>	<b>0,9</b>
<b>Indústria</b>	<b>-1,4</b>
<b>Serviços</b>	<b>0,9</b>
<b>Valor Adicionado pb</b>	<b>0,3</b>
<b>Impostos sobre produtos</b>	<b>-0,3</b>

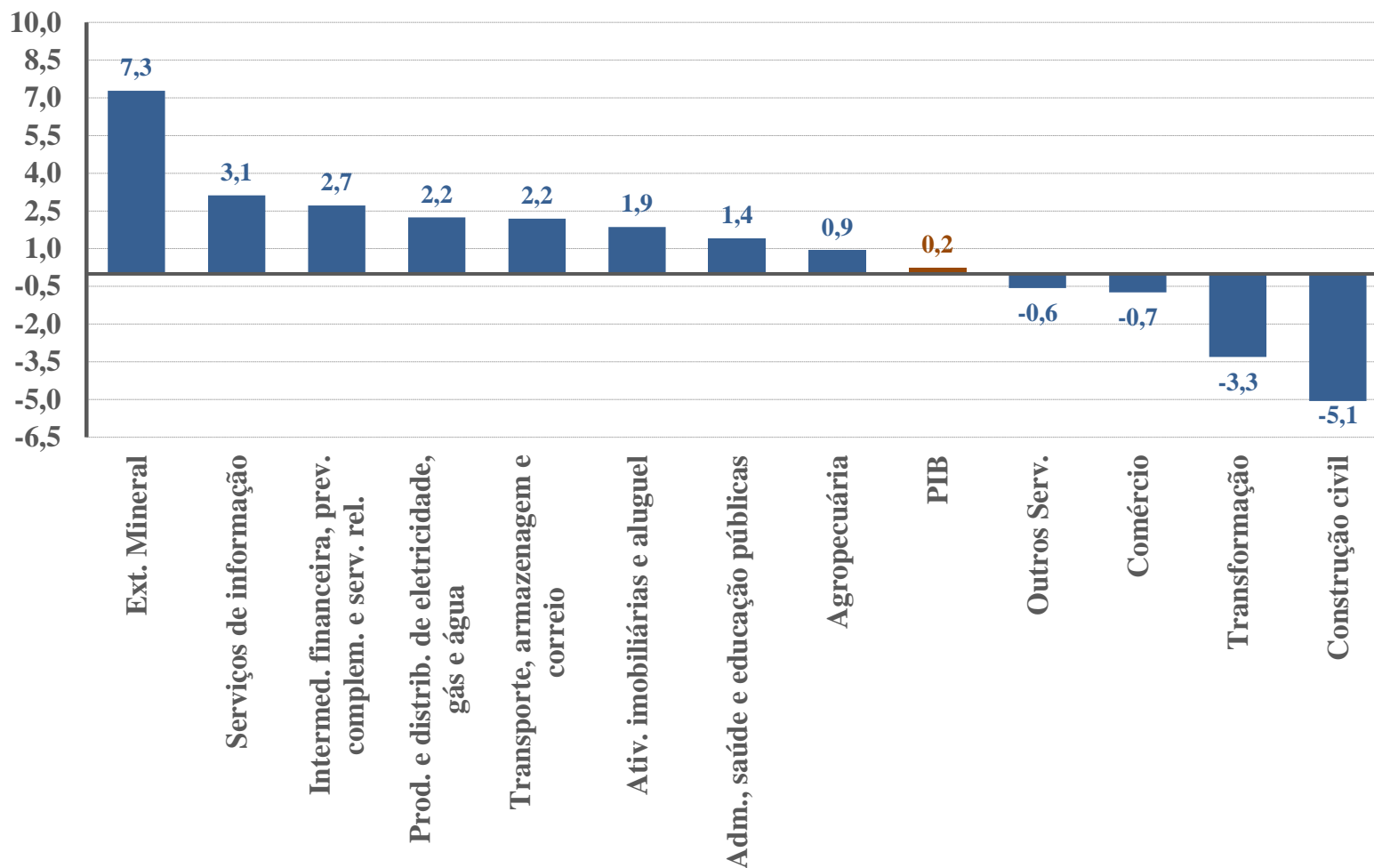
### *Ótica da demanda*

<b>Despesa de Consumo das Famílias</b>	<b>1,2</b>
<b>Despesa de Consumo do Governo</b>	<b>2,0</b>
<b>Formação Bruta de Capital Fixo</b>	<b>-7,4</b>
<b>Exportações de Bens e Serviços</b>	<b>2,8</b>
<b>(-) Importações de Bens e Serviços</b>	<b>-0,2</b>

## Taxa (%) acumulada no ano (em relação ao mesmo período do ano anterior)

GRÁFICO I.8 - PIB e subsetores

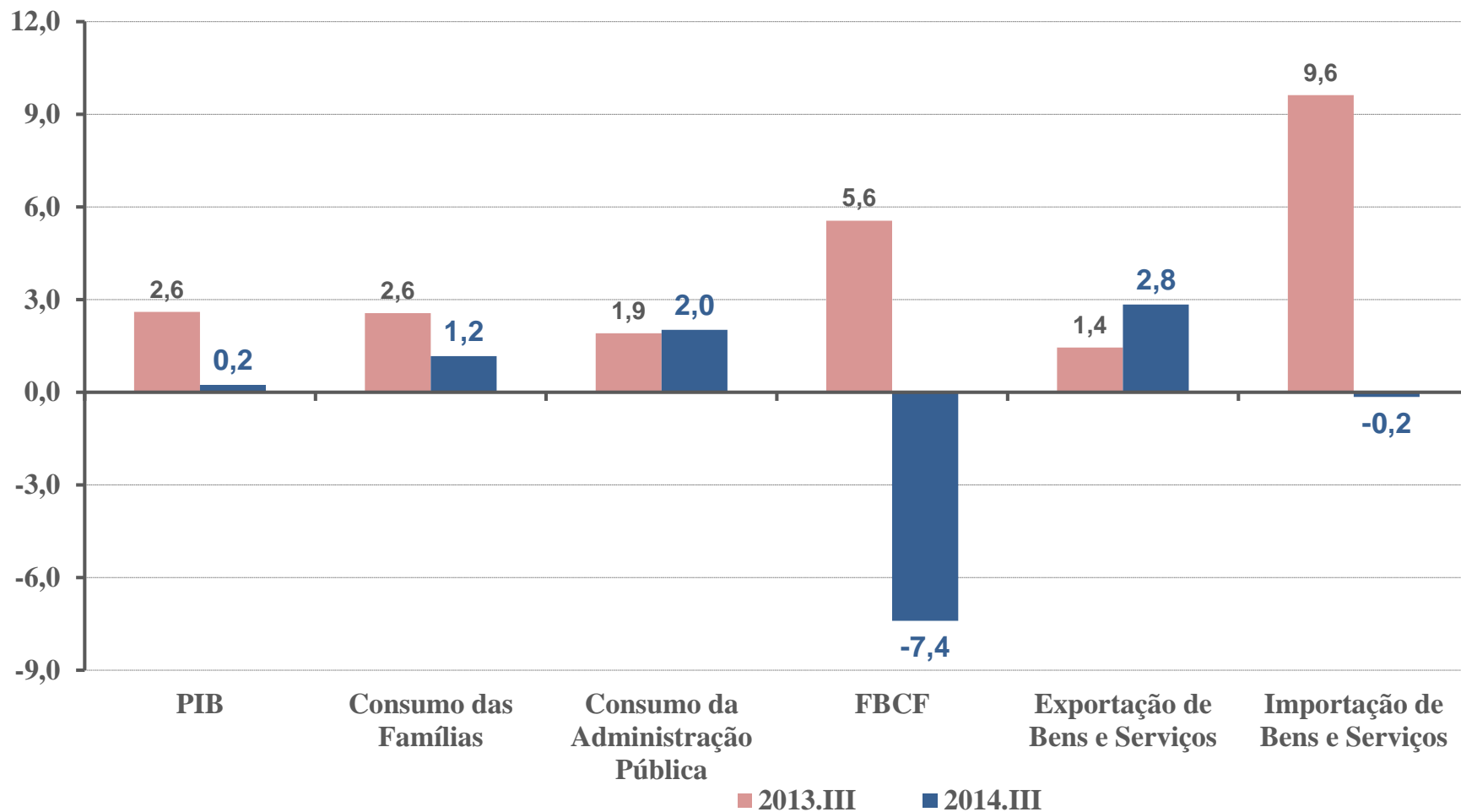
Taxa (%) acumulada no ano em relação ao mesmo período do ano anterior



## Taxa (%) acumulada no ano (em relação ao mesmo período do ano anterior)

GRÁFICO I.9 - Componentes da Demanda

Taxa (%) acumulada do ano em relação ao mesmo período do ano anterior



**3º Trimestre de 2014**

**Valores correntes e  
Conta Econômica Integrada**

## Valores correntes (R\$ milhões)

Tabela II.1 Classes de atividade no valor adicionado a preços básicos e componentes do PIB pela ótica da despesa

Especificação	Valores Correntes (R\$ milhões)					
	2013.III	2013.IV	2013	2014.I	2014.II	2014.III
Agropecuária	54 442	48 103	234 594	61 685	82 462	57 495
Indústria	268 578	269 006	1 026 624	240 972	255 003	283 306
Serviços	710 031	773 374	2 849 160	716 219	750 067	763 692
<b>Valor Adicionado a Preços Básicos</b>	<b>1 033 050</b>	<b>1 090 483</b>	<b>4 110 378</b>	<b>1 018 876</b>	<b>1 087 532</b>	<b>1 104 493</b>
Impostos sobre produtos	181 791	202 814	734 437	185 182	183 654	184 578
<b>PIB a Preços de Mercado</b>	<b>1 214 841</b>	<b>1 293 297</b>	<b>4 844 815</b>	<b>1 204 058</b>	<b>1 271 186</b>	<b>1 289 071</b>
Despesa de Consumo das Famílias	765 316	794 723	3 033 694	788 609	799 424	815 057
Despesa de Consumo do Governo	253 405	333 384	1 064 529	242 678	271 808	275 747
Formação Bruta de Capital Fixo	231 332	225 542	880 935	213 127	209 805	224 231
Exportações de Bens e Serviços	165 389	169 910	608 210	140 837	158 856	167 911
Importações de Bens e Serviços (-)	196 898	195 547	728 528	187 423	186 202	199 777
Variação de Estoque	- 3 703	- 34 716	- 14 024	6 230	17 495	5 902

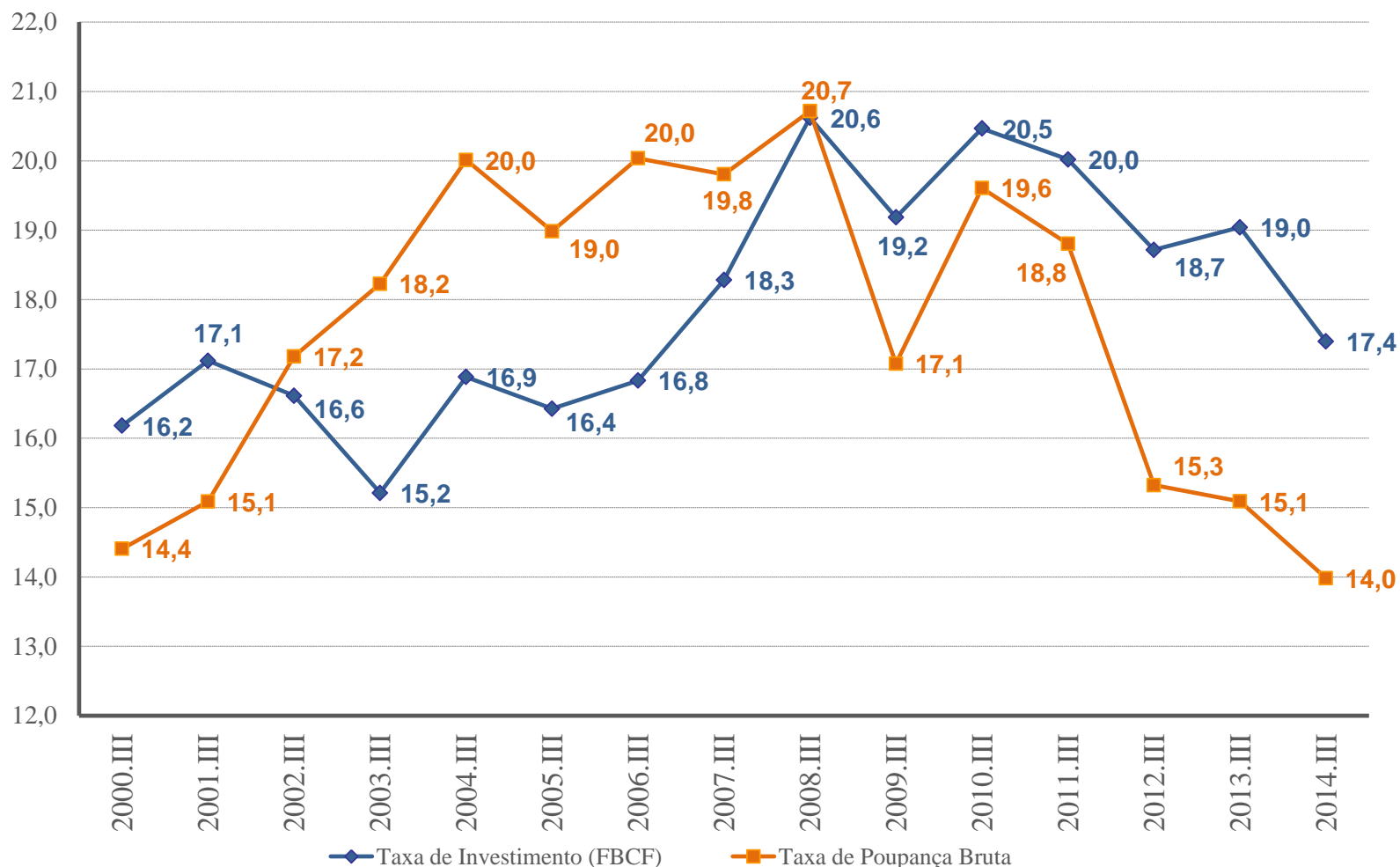
Fonte: IBGE, Diretoria de Pesquisas, Coordenação de Contas Nacionais.

Nota: Todos os resultados são calculados a partir das Contas Nacionais Trimestrais.

# Taxas de Investimento e Poupança (em % PIB)

## 3º Trimestre - 2000 a 2014

GRÁFICO II.1 - Taxa de Investimento e Taxa de Poupança Bruta (% do PIB)



## Capacidade/ Necessidade de Financiamento por trimestre: 3<sup>o</sup> trimestre 2000-2014 (R\$ milhões)

2000.III	(9.408)	2008.III	(10.895)
2001.III	(11.048)	2009.III	(13.030)
2002.III	3.764	2010.III	(24.864)
2003.III	7.961	2011.III	(19.757)
2004.III	12.814	2012.III	(30.186)
2005.III	11.619	2013.III	(43.682)
2006.III	14.317	2014.III	(49.704)
2007.III	568		

*Aumento de R\$ 6,0 bilhões da necessidade de financiamento no 3<sup>o</sup> trimestre de 2014 comparado ao mesmo período de 2013.*

## Renda Líquida de Propriedade enviada ao Resto do Mundo

2014: R\$ 19,3 bilhões

2013: R\$ 14,6 bilhões



***Aumento de R\$ 4,6 bilhões***

*Remessa líquida lucros e dividendos aumentou em R\$ 4,9 bilhões*

*Pagamento líquido de juros reduziu em R\$ 0,3 bilhão*



## Outras Transferências Correntes Líquidas recebidas do Resto do Mundo

2014: R\$ 1,1 bilhão

2013: R\$ 1,6 bilhão



**Queda de R\$ 0,5 bilhão**

## Saldo Externo de Bens e Serviços

2014: R\$ - 31,9 bilhões

2013: R\$ - 31,5 bilhões



**Queda de R\$ 0,4 bilhão**

## Transferência Líquida de Capital recebida do Resto do Mundo

2014: R\$ 0,2 bilhão

2013: R\$ 0,6 bilhão



**Queda de R\$ 0,4 bilhão**

Tabela III.2- Participação percentual das classes e respectivas atividades no valor adicionado a preços básicos- 2000/13

Especificação	2000	2001	2002	2003	2004	2005	2006	2007	2008	2009	2010 (1)	2011 (1)	2012 (1)	2013 (1)
Agropecuária	5,6	6,0	6,6	7,4	6,9	5,7	5,5	5,6	5,9	6,1	5,3	5,5	5,3	5,7
Indústria	27,7	26,9	27,1	27,8	30,1	29,3	28,8	27,8	27,9	25,4	28,1	27,5	26,0	25,0
Extrativa Mineral	1,6	1,5	1,6	1,7	1,9	2,5	2,9	2,3	3,2	1,3	3,0	4,1	4,3	4,1
Transformação	17,2	17,1	16,9	18,0	19,2	18,1	17,4	17,0	16,6	15,8	16,2	14,6	13,0	13,1
Construção Civil	5,5	5,3	5,3	4,7	5,1	4,9	4,7	4,9	4,9	4,9	5,7	5,8	5,7	5,4
Prod. e distrib. de eletricidade, gás, água, esgoto e limp.urb.	3,4	3,0	3,3	3,4	3,9	3,8	3,8	3,6	3,1	3,4	3,2	3,1	3,1	2,3
Serviços	66,7	67,1	66,3	64,8	63,0	65,0	65,8	66,6	66,2	68,5	66,6	67,0	68,7	69,3
Comércio	10,6	10,7	10,2	10,6	11,0	11,2	11,5	12,1	12,5	11,8	12,5	12,6	12,7	12,7
Transporte, armazenagem e correio	4,9	5,0	4,8	4,7	4,7	5,0	4,8	4,8	5,0	5,1	5,0	5,1	5,4	5,3
Serviços de informação	3,6	3,5	3,6	3,6	3,8	4,0	3,8	3,8	3,8	3,7	3,2	3,0	2,9	2,6
Intermed. financeira, seguros, prev. complem. e serv.rel.	6,0	6,8	7,5	7,1	5,8	7,1	7,2	7,7	6,8	7,3	7,5	7,4	7,2	6,9
Outros Serviços	15,4	14,9	14,6	14,0	13,8	13,8	14,5	14,2	14,1	15,1	14,3	14,5	15,7	15,7
Ativ. imobiliárias e aluguéis	11,3	10,7	10,2	9,6	9,1	9,0	8,7	8,5	8,2	8,4	7,8	7,9	8,2	8,3
Adm., saúde e educação públicas	14,9	15,5	15,5	15,1	14,7	15,0	15,3	15,5	15,8	17,0	16,2	16,3	16,6	17,7
Valor adicionado a Preços Básicos	100,0	100,0	100,0	100,0	100,0	100,0	100,0	100,0	100,0	100,0	100,0	100,0	100,0	100,0
Impostos sobre Produtos	15,4	16,4	16,1	15,6	16,5	16,6	16,5	16,3	17,5	16,2	17,2	17,3	17,9	17,9
PIB a Preços de Mercado	115,4	116,4	116,1	115,6	116,5	116,6	116,5	116,3	117,5	116,2	117,2	117,3	117,9	117,9

Fonte: IBGE, Diretoria de Pesquisas, Coordenação de Contas Nacionais.

(1) Resultados calculados a partir das Contas Nacionais Trimestrais.

Tabela III.3- Componentes da demanda no PIB - 2000 / 2013

Especificação	2000	2001	2002	2003	2004	2005	2006	2007	2008	2009	2010 (1)	2011 (1)	2012 (1)	2013 (1)
Consumo das Famílias	64,3	63,5	61,7	61,9	59,8	60,3	60,3	59,9	58,9	61,1	59,6	60,3	62,6	62,6
Consumo da Administração Pública	19,2	19,8	20,6	19,4	19,2	19,9	20,0	20,3	20,2	21,2	21,1	20,7	21,3	22,0
FBCF + Variação de Estoque	18,3	18,0	16,2	15,8	17,1	16,2	16,8	18,3	20,7	17,8	20,2	19,7	17,5	17,9
Exportações de Bens e Serviços	10,0	12,2	14,1	15,0	16,4	15,1	14,4	13,4	13,7	11,0	10,9	11,9	12,6	12,6
Importações de Bens e Serviços	(11,7)	(13,5)	(12,6)	(12,1)	(12,5)	(11,5)	(11,5)	(11,8)	(13,5)	(11,1)	(11,9)	(12,6)	(14,0)	(15,0)
PIB a Preços de Mercado	100,0	100,0	100,0	100,0	100,0	100,0	100,0	100,0	100,0	100,0	100,0	100,0	100,0	100,0

Fonte: IBGE, Diretoria de Pesquisas, Coordenação de Contas Nacionais.

(1) Resultados preliminares calculados a partir das Contas Nacionais Trimestrais.